

Los sonidos se representan con notas y estas se escriben en el pentagrama, cinco líneas y cuatro espacios donde se sitúan las notas.

La clave se escribe al principio de pentagrama y determina el lugar donde se sitúan las notas.



CLAVE DE SOL EN SEGUNDA LÍNEA Y CLAVE DE FA EN CUARTA LÍNEA.

Clave de Sol



Define el nombre de la nota de la 2ª. línea: **Sol**

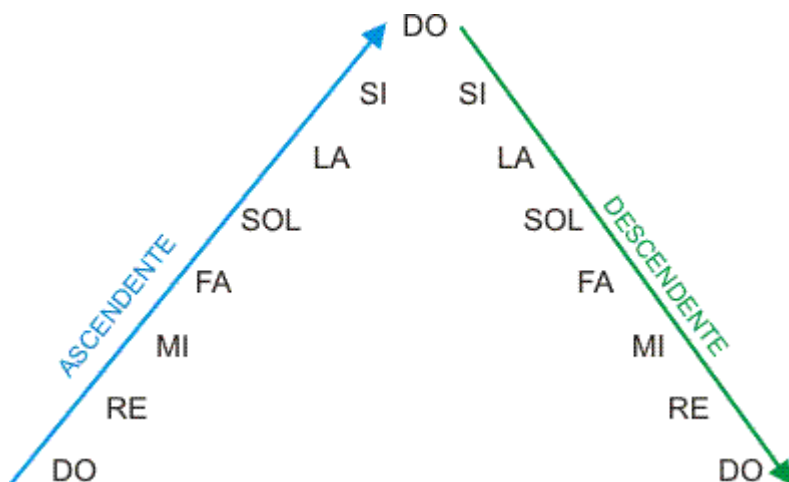
Clave de Fa



Define el nombre de la nota de la 4ª. línea: **Fa**

[LA CLAVE DE FA EN CUARTA LÍNEA \(Video\)](#)

Una escala es una sucesión de sonidos de diferentes alturas, animados por el ritmo, ordenados según un criterio y que expresan una idea. Es el elemento más característico de una obra musical. Los sonidos se pueden ordenar de forma **ascendente** o **descendente**.

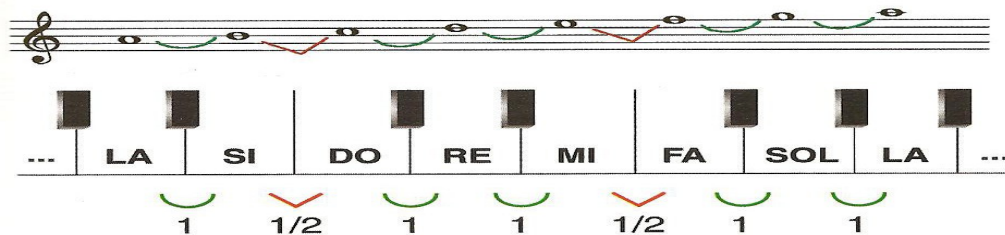


Veamos algunas escalas:

- **Escala diatónica mayor** sucesión de tonos y semitonos en un orden determinado.



Escala diatónica menor



- **Escala cromática** sucesión de semitonos

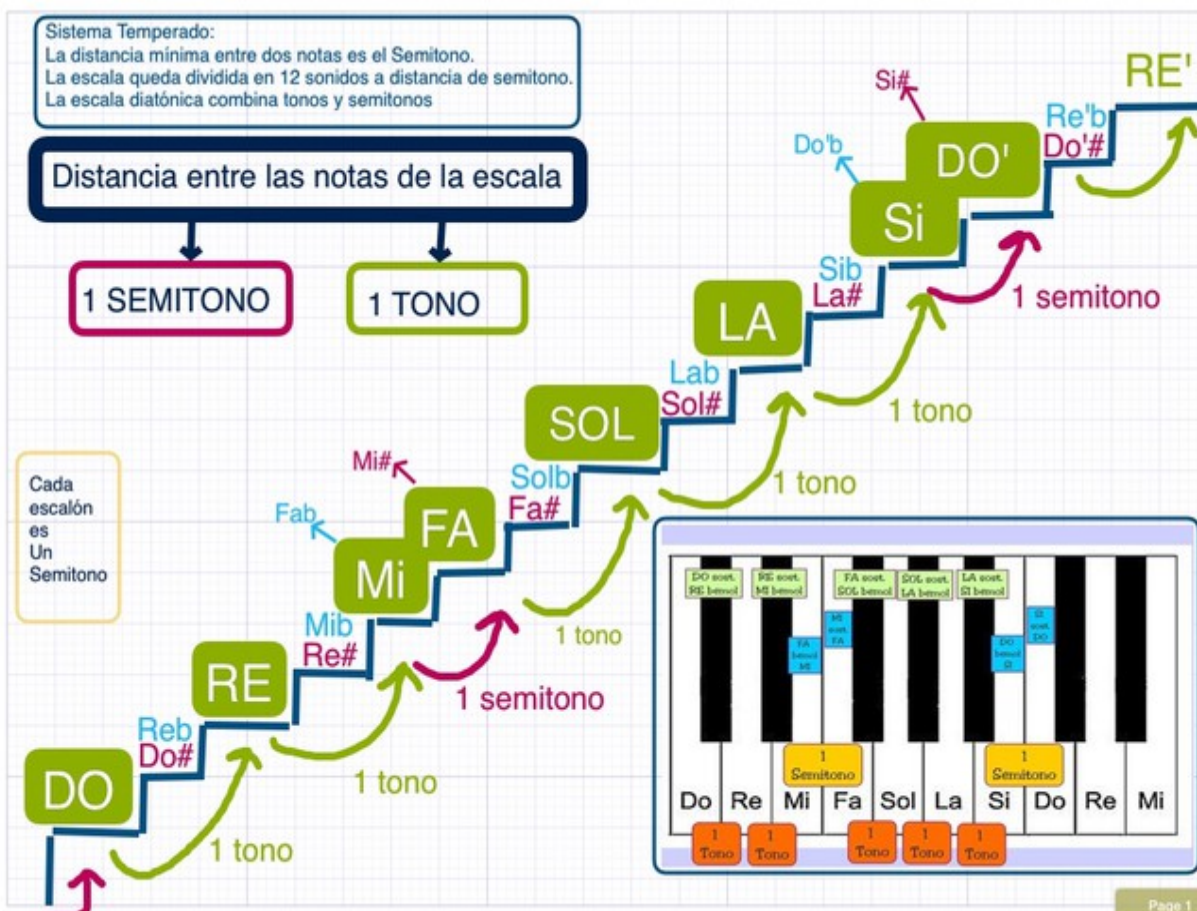


- Escala pentatónica
cinco notas sin semitonos.

Grados de la escala

Grado	Nombre
I	Tónica
II	Supertónica
III	Mediante
IV	Subdominante
V	Dominante
VI	Submediante o Superdominante
VII	Sensible

Escala Pentatónica: 5 notas sin distancia de semitono



LOS INTERVALOS



Clasificación

¿Qué son?

Intervalo es la distancia que hay de una nota a otra.

Tipos de Intervalos

..según dirección

..según disposición

..según separación

numéricamente

Ascendente

de grave a agudo

Armónico

notas simultáneas

Conjunto

notas seguidas

Decendente

de agudo a grave

Melódico

notas sucesivas

Disjunto

notas no seguidas

Unisono (1ª)

de 8ª

de 7ª

Intervalos Simples (hasta la 8ª)

de 2ª

de 6ª

de 3ª

de 4ª

de 5ª

Mª Jesús Camino. IES San Miguel de Meruelo



LOS INTERVALOS PRESENTACIÓN (Cuadernia)

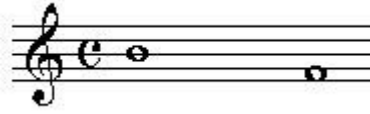
Escribe en la libreta qué tipo de intervalos son



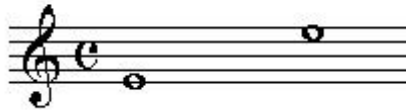
Intervalos



Intervalo



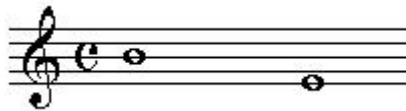
Intervalo.....



Intervalo.....



Intervalo.....



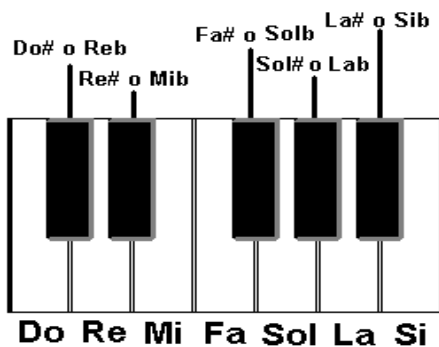
Intervalo.....



Los intervalos armónicos suenan simultáneamente

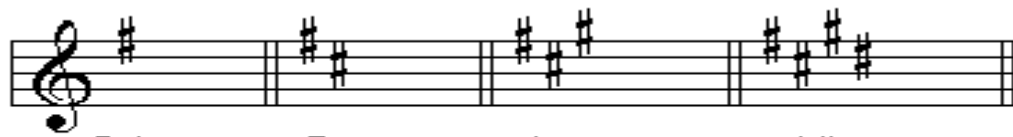


LAS ALTERACIONES son modificaciones del sonido en cuanto a su altura se refiere. Entre ellos tenemos **al sostenido #** este signo se encarga de subir medio tono al sonido que acompaña. **El bemol (b)** es un símbolo que baja medio tono el sonido de la nota a la que acompaña. **El becuadro** anula el efecto de los dos anteriores .

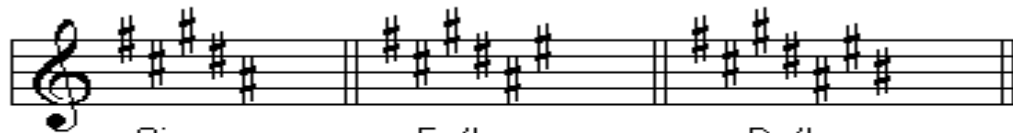


- # = sostenido
- b = bemol
- = becuadro

Cuando la alteración afecta a toda la obra se coloca detrás de la clave en la línea o espacio de la nota a la que afecta. A esto se le llama **armadura**.



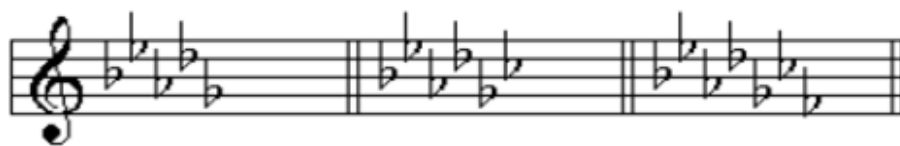
Sol mayor Re mayor La mayor Mi mayor
 Mi menor Si menor Fa# menor Do# menor



Si mayor Fa# mayor Do# mayor
 Sol# menor Re# menor La# menor



Fa mayor Sib mayor Mib mayor Lab mayor
 Re menor Sol menor Do menor Fa menor

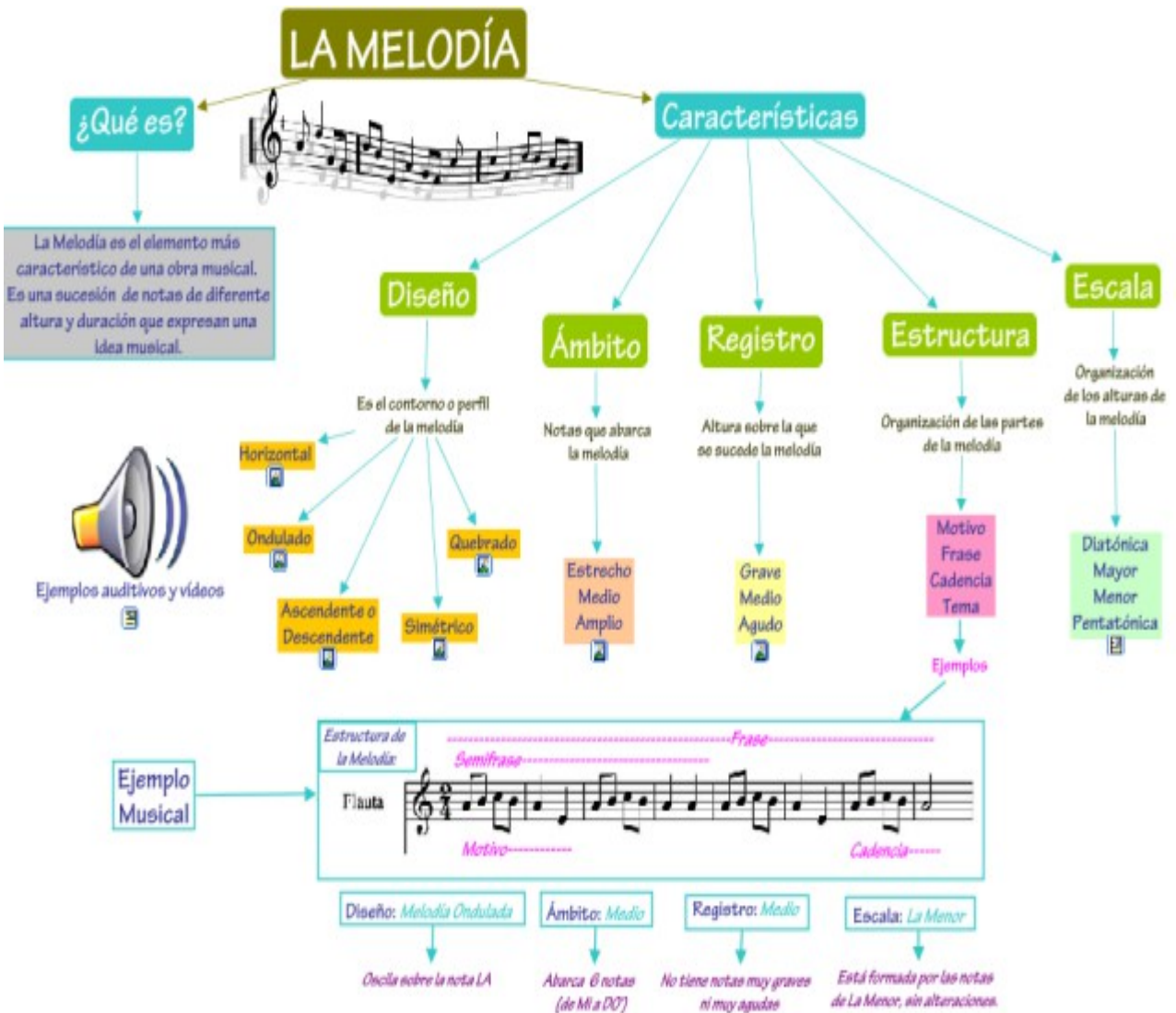


Reb mayor Solb mayor Dob mayor
 Sib menor Mib menor Lab menor

[LAS ALTERACIONES vídeo](#)

ANALIZAMOS LA MELODÍA

Pincha en el enlace de arriba para acceder al mapa interactivo.



Allegro con brio

MOTIVO

MOTIVO

MOTIVO

MOTIVO

FRASE

semifrase

FRASE

semifrase

Diseño horizontal

Ascendente

Descendente

Ondulado

Quebrado

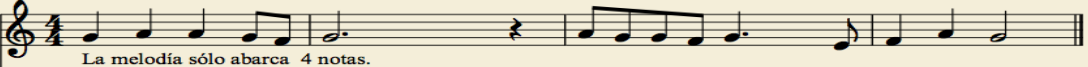
Simétrico

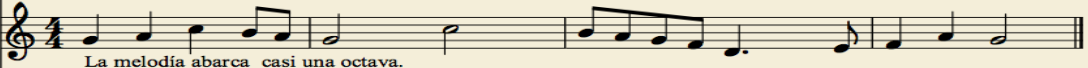
Ámbitos

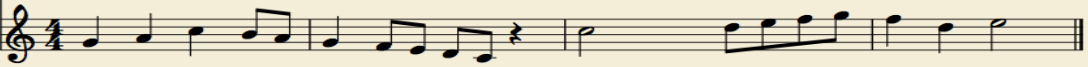
Ámbitos Melódicos

Ejemplos Musicales

M^o Jesús Camino

Estrecho 
La melodía sólo abarca 4 notas.

Medio 
La melodía abarca casi una octava.

Amplio 
La melodía abarca más de una octava, doce notas.