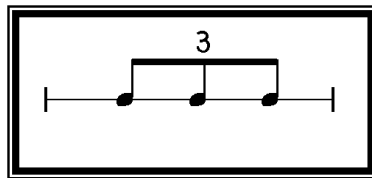


RITMO 4



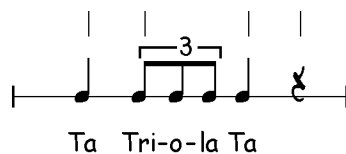
ESTUDIO DEL TRESILLO DE CORCHEAS



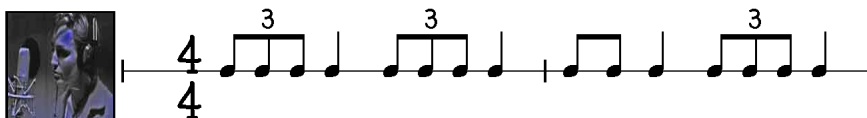
En esta lección conocerás la célula rítmica llamada tresillo de corchea. En general, un tresillo supone la subdivisión ternaria -o división en tres partes- de una figura simple que se divide normalmente en dos. Observa el siguiente ejemplo:

Figuras simples			
División natural (binaria)			
División artificial (ternaria)			

Si anteriormente hemos llamado a las blancas, negras y corcheas como TO, TA y TI respectivamente, al tresillo le llamaremos **TRI-O-LA**, asignando cada sílaba o vocal a cada una de las figuras:


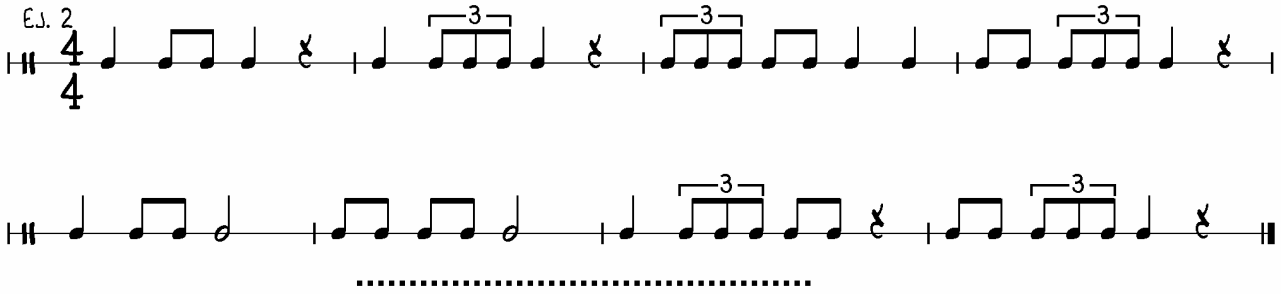




A continuación puedes ver un ejemplo de utilización del tresillo. Haz clic en el icono para escucharlo:


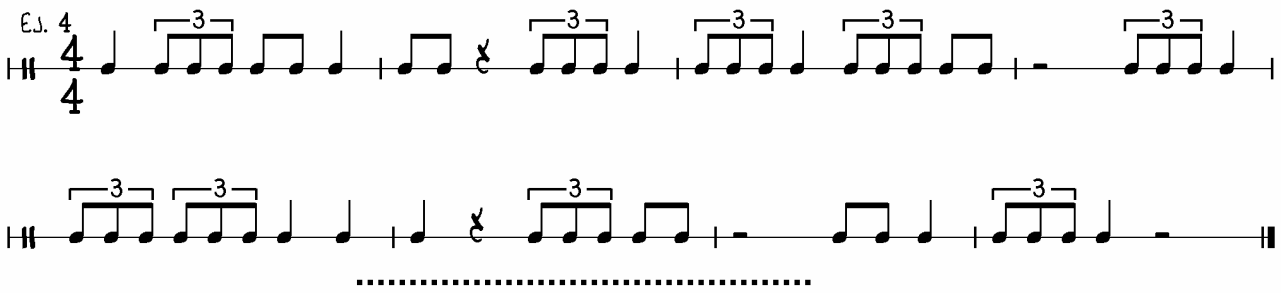



Velocidades aconsejadas antes de la interpretación con el play-back: ♩ = 84
 ♩ = 88

Ε.Σ. 1  $\frac{4}{4}$ 

Ε.Σ. 2  $\frac{4}{4}$ 

Ε.Σ. 3  $\frac{4}{4}$ 

Ε.Σ. 4  $\frac{4}{4}$ 

Ε.Σ. 5  $\frac{4}{4}$ 